

Povolení aplikace AnyDesk

AnyDesk je jedním z předních nástrojů pro vzdálený přístup a je nezbytný pro naše technické odborníky, aby mohli efektivně a bezpečně poskytovat podporu vašemu zařízení, ať už jste kdekoliv.

Vzdálená správa a asistence jsou klíčové pro udržení plynulého chodu vašeho podnikání a technologické infrastruktury. Ať už potřebujete rychlou pomoc s technickým problémem, nebo plánujete preventivní údržbu, AnyDesk umožňuje našim odborníkům rychle a bezpečně připojit se k vašemu systému a pracovat na řešení.

Pro zajištění hladkého průběhu vzdálené podpory je nezbytné, abyste následovali níže uvedené kroky pro povolení přístupu k vašemu zařízení prostřednictvím AnyDesk.

Instalace aplikace AnyDesk

Aplikaci AnyDesk lze stáhnout pomocí programu FIK Aktualizace nebo z Obchodu Google Play.

Na neoriginálních zařízeních KASA FIK

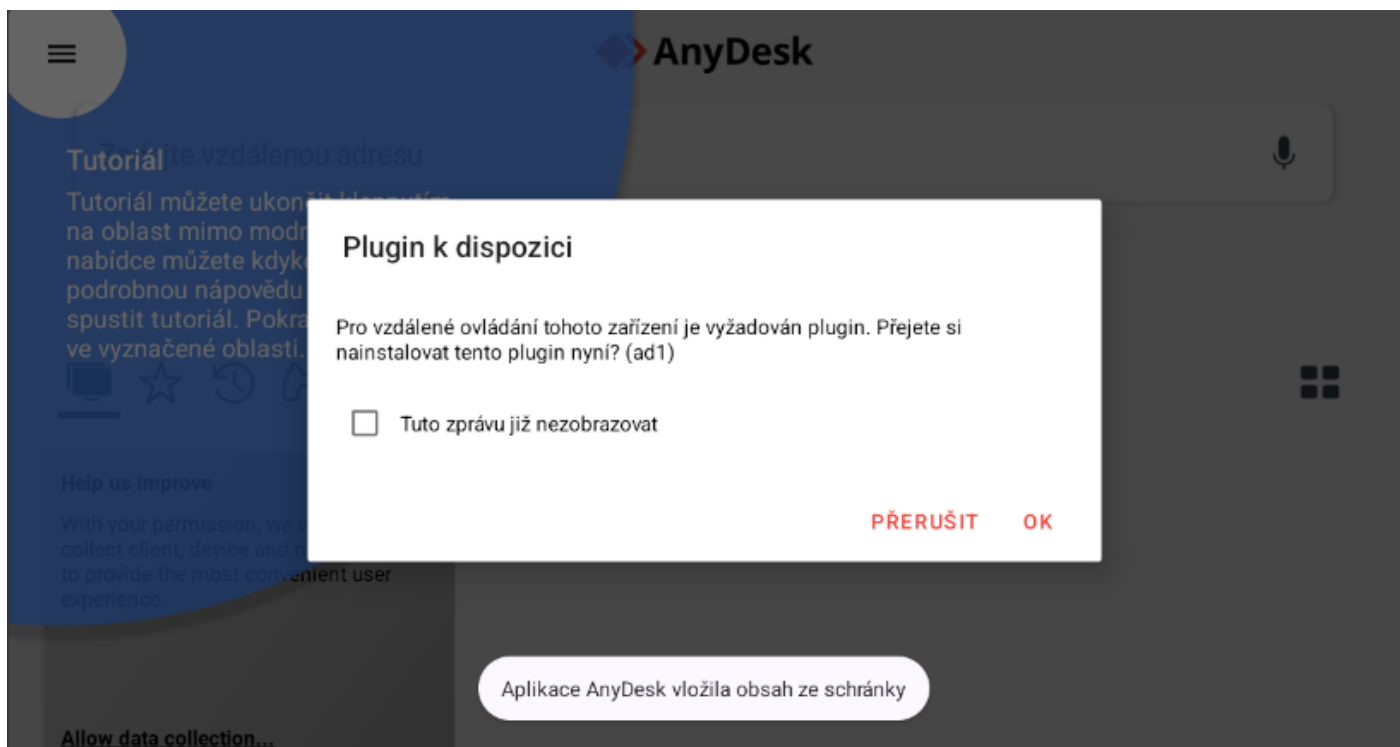
Některé zařízení, které nejsou dodávány společností KASA FIK vyžadují dodatečnou instalaci pluginu z Google Play. Vyhledejte

- <https://play.google.com/store/apps/details?id=com.anydesk.adcontrol.ad1>

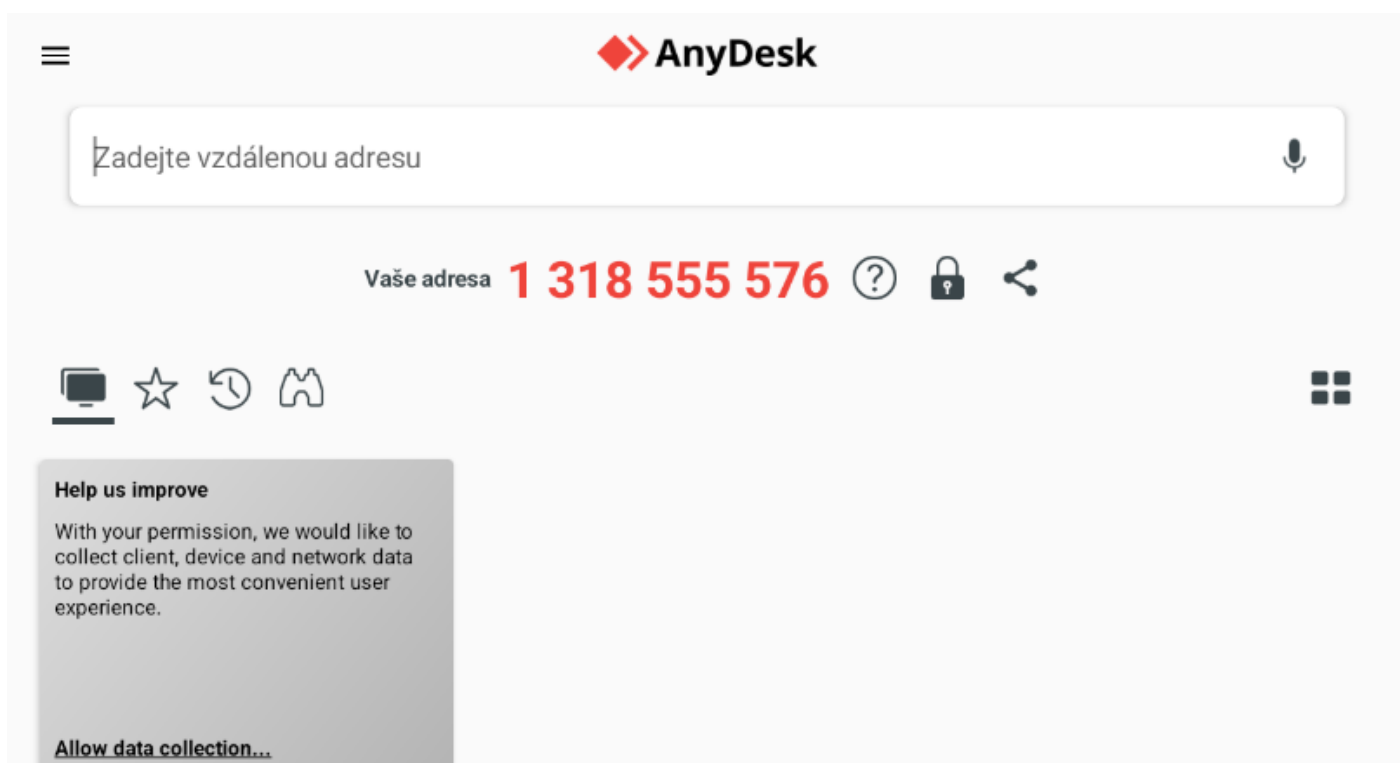
Následně v Android **Nastavení - Přístupnost (Accessibility Settings)** povolte adcontrol1 překreslování

Kroky pro povolení přístupu v AnyDesk

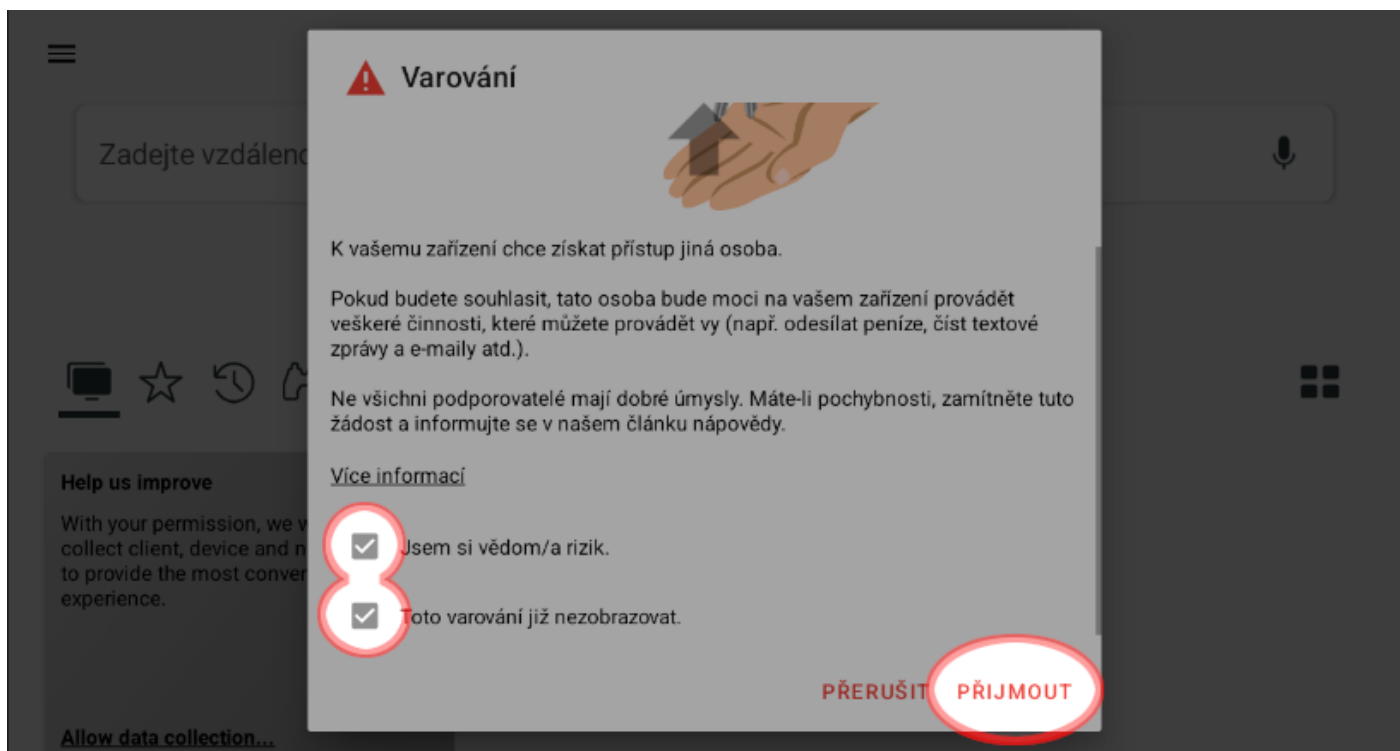
1. **Vyžádaný plugin:** Pokud AnyDesk při spuštění vyžaduje konkrétní plugin, zobrazí se vám příslušná výzva. Informujte pracovníka technické podpory o názvu požadovaného pluginu.



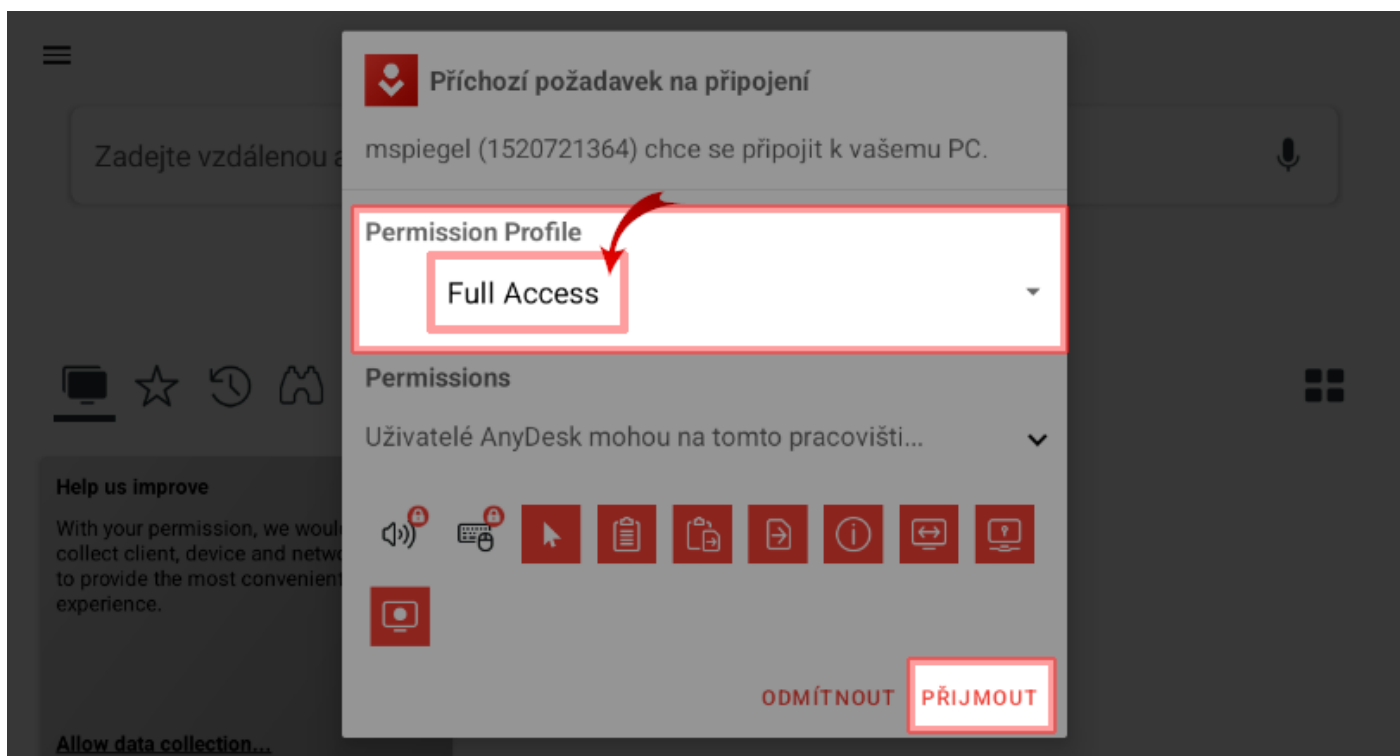
2. Identifikace vaší AnyDesk adresy: Při otevření základní obrazovky AnyDesk uvidíte vaši unikátní AnyDesk adresu. Tuto **adresu sdělte** pracovníkovi technické podpory, aby se mohl připojit k vašemu zařízení.



3. Přijetí varování: Na obrazovce se může objevit varování o připojení. Klikněte na tlačítko "PŘIJMOUT", potvrďte, že jste si vědomi možných rizik a zvolte možnost, aby se varování příště nezobrazovalo.



Nastavení oprávnění pro připojení: Když se pracovník podpory pokusí o připojení, objeví se vám možnost zvolit "**Permission Profile**". Zde vyberte "**Full Access**" (Plný přístup), aby měl náš technik možnost pracovat na vašem zařízení bez omezení.



KASA FIK M8

Pro některá zařízení je Nastavení - Apps - Adcontrol-AD1 (vpravo tři tečky, Povolit omezená oprávnění)

Následně v Accessibility povolit Přístupnost, Použít AnnyDesk Control Service AD1- Povolit

Revision #8

Created 20 March 2024 12:44:35 by Admin

Updated 5 February 2025 09:53:53 by Admin