

# Položky

- [Vytvoření položky ceníku v Backoffice](#)
- [Využití štítků pro dodatečnou evidenci](#)
- [Obrázky pro Kiosk režim](#)
- [Tisk cenovek](#)

# Vytvoření položky ceníku v Backoffice

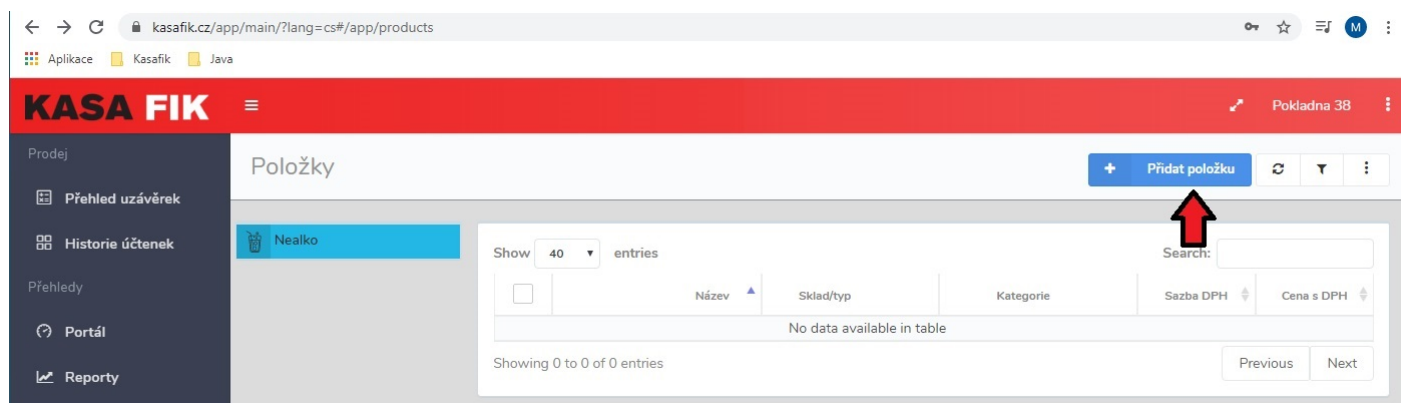
Pro užívání položek při prodeji je potřeba tyto položky vytvořit v ceníku. Lze je vytvořit na zařízení, v Backoffice nebo pomocí [importu](#).

## Postup vytvoření položky v Backoffice:

- Pro vytvoření položky v Backoffice, se přihlaste do svého účtu ve webovém prohlížeči na [www.kasafik.cz](http://www.kasafik.cz)
- Otevřete vlevo záložku "**Ceník**"
- **Pokud nemáte** vytvořenou **žádnou kategorii**, tak je nutno ji prvně vytvořit vpravo nahoře přes **tři tečky "Přidat kategorii"**
- Dále vpravo nahoře "**Přidat položku**" - u položky je nutné nastavit "**Název**" a "**Kategorie**"

## Další možnosti nastavení položky

- Sazbu DPH, Cenu, (případně bez ceny s vyžádání ceny při prodeji)
- Typ položky - o jaký typ položky se jedná: Zboží/Výrobek (je v základu), Služba, Čerpání poukázky, atd.
- V případě, že se jedná o "Váženou položku" je nutné zatrhnout tuto skutečnost
- V kartě "Sklad" si dále můžete nastavit čárový kód, PLU, jednotky v jaký je "Vážená položka" atd.
- V kartě "Obrázek" si můžete nastavit obrázky u produktů (ve verzi PLUS a PREMIUM)



Prodej

Přehled uzávěrek

Historie účtenek

Přehledy

Portál

Reporty

Sklady

Nastavení a možnosti

Ceník

Nastavení

&lt; CocaCola

Pokročilé ☐

Uložit

Detail

Sklad

Obrázek

Název

CocaCola

A - Cena bez DPH

36.5217

Cena s DPH

42

Kategorie

- Nealko

Alternativní název

Alternative product name..

Sazba DPH (%)

15%

Barva



Typ

Zboží/výrobek

☐ Povolit změnu ceny při prodeji☐ Nelze poskytnout slevu☐ Vyžádat zadání ceny☐ Denní aktualizace ceny z Backoffice☐ Vážené zboží☐ Osvobození od daně § 52 až 62☐ Oblíbená položka (Edice 2019)☐ Dostupné v e-shopu (Edice 2019)

# Využití štítků pro dodatečnou evidenci

Štítky u položek se dají využít pro seskupení položek do skupin, pro omezení synchronizace položek na jednotlivé pokladny nebo pro vytvoření přehledu prodeje.

## Tipy jak nastavit štítky (tag):

- Používejte malá písmena, ideálně bez diakritiky
- Oddělujte jednotlivé štítky čárkou
- Používejte mezery k rozdělení slov
- Nepoužívejte štítky s pomlčkou nebo podtržítkem jako první znak. Například "-pouzite" - takové štítky mají interní funkci a nemusí fungovat správně.

## Využití pro přehledy

Chcete-li si vytvořit report prodeje položek, které třeba mohou být v různých kategoriích, využijte k tomu štítek. Lze třeba rozlišit položky např. **vlastni-vyroba,kava** apod.

Následně v přehledy - reporty - prodeje - podle štítků uvidíte prodeje podle jednotlivých štítků.

Například prodáváte velké množství kávových produktů, Cappuccino, Latte, Espresso malé, Espresso velké. Nastavte u všech těchto položek štítek "kava". Následně v přehledech prodeje uvidíte kolik jste prodali porcí kávy.

## Využití pro tisk na tiskárnách

V restauračních provozech se často tisknou některé položky z objednávky na tiskárny do kuchyně případně na bar. Pokladní aplikace umožní pomocí filtru omezit tisk položek na zadané tiskárně podle štítku. Např. u řízku si nastavte štítek: "**kuchyne**" a u nápojů nastavte "**bar**". Následně v aplikaci při konfiguraci tiskárny.

## Využití pro synchronizaci

Štítky lze použít k omezení, které položky, nebo zákazníci se mají synchronizovat na jednotlivé pokladny.

## Štítky pro vyhledávání

Pokud hledáte položky na pokladně, vyhledává se nejen v názvu ale i ve štítku. Štítky tak lze použít k vytvoření skupiny položek a pak následně podle této skupiny vyhledávat.

# Obrázky pro Kiosk režim

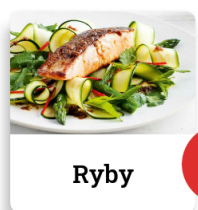
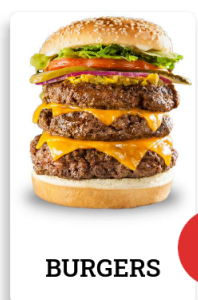
V KIOSK režimu můžete nahrát obrázky ke kategoriím i produktům.

Obrázky jsou ve formátu JPEG. Transparentní PNG není podporováno (bude nahrazeno za černé pozadí při transformaci)

## Kategorie

Pokud chcete dosáhnout konzistence při zobrazení obrázků kategorií, doporučujeme používat stejný poměr stran u všech kategorií. Doporučené je 3:2, ale systém zobrazí správně i jiné poměry. Obrázek se primárně nastaví na celou šířku tlačítka a pak se dopočte výška tak, aby byl zachován poměr stran.

- **A.** Horní banner obrázek. Při použití více obrázku se mění v nastaveném intervalu. Výchozí barva pozadí je černá. Poměr stran je 16:4
- **B.** Obrázek, u kterého je vypnutý text pomocí štítku/tagu "`notext`"
- **C.** Textové tlačítko
- **D.** Ukázka použití obrázku, který má proporce na výšku
- **E.** Obrázek s fotografií v poměru 3:2



# Fullscreen hlavní obrazovka

Obrázek, který se zobrazuje při neaktivitě na hlavní obrazovce.

- 21.5 palců Kiosek - model K20PE: rozlišení 1080x1920

# Tisk cenovek

## Tisk cenovek z Backoffice

Cenovky lze tisknout přímo z Backoffice na tiskárně. V **Backoffice - Ceník**, zvolte seznam produktů pro které chcete tisknout cenovky. V menu vpravo - vyberte volby **Tisk cenovek**. Následně na další obrazovce uvidíte seznam cenovek které lze vytisknout na připojené tiskárně k PC.

Kávové Nápoje Dlouhy

Vytvořit report (3)

Hromadné změny (3)

Tisk cenovek

Zobraz záznamů 40

Hledat:

| <input type="checkbox"/>            | Název                                 | Sklad/typ     | Kategorie                  | Sazba DPH | Cena s DPH |
|-------------------------------------|---------------------------------------|---------------|----------------------------|-----------|------------|
| <input checked="" type="checkbox"/> | Espresso malé                         | Zboží/výrobek | Kávové Nápoje Dlouhy Nazev | 21%       | 30,00      |
| <input checked="" type="checkbox"/> | Espresso střední <span>kuchyně</span> | Zboží/výrobek | Kávové Nápoje Dlouhy Nazev | 10%       | 40,00      |
| <input checked="" type="checkbox"/> | Espresso velké                        | Zboží/výrobek | Kávové Nápoje Dlouhy Nazev | 21%       | 45,00      |
| <input type="checkbox"/>            | Latté malé                            | Zboží/výrobek | Kávové Nápoje Dlouhy Nazev | 21%       | 35,00      |
| <input type="checkbox"/>            | Latté střední                         | Zboží/výrobek | Kávové Nápoje Dlouhy Nazev | 21%       | 40,00      |
| <input type="checkbox"/>            | Latté velké                           | Zboží/výrobek | Kávové Nápoje Dlouhy Nazev | 21%       | 45,00      |

Zobrazuji 1 až 6 z celkem 6 záznamů

Předchozí1Další